



Администрация Пермского муниципального округа Пермского края
Комитет имущественных отношений

РАСПОРЯЖЕНИЕ

12.03.2025

№ 725

Об установлении публичного сервитута на часть земельных участков

В соответствии со ст. 23, гл. V.7 Земельного кодекса Российской Федерации, Федеральным законом от 25.10.2001 № 137-ФЗ «О введении в действие Земельного кодекса Российской Федерации», пп. 3.2.5 п. 3.2 разд. 3 Положения о комитете имущественных отношений администрации Пермского муниципального округа, утвержденного решением Думы Пермского муниципального округа Пермского края от 29.11.2022 № 48, на основании ходатайства публичного акционерного общества «Россети Урал» (ИНН 6671163413, ОГРН 1056604000970) (далее - ПАО «Россети Урал») от 24.02.2025 № 2187:

1. Установить в интересах ПАО «Россети Урал» публичный сервитут общей площадью 48 934 кв.м на часть земельных участков, согласно приложению № 1 к настоящему распоряжению.

Цель: Эксплуатация объекта электросетевого хозяйства «ВЛ-6 кВ ф.11 от ПС Скобелевка до ТП-4202».

Срок: 49 лет.

2. Утвердить границы публичного сервитута земельного участка, указанного в п. 1 настоящего распоряжения, согласно прилагаемой схеме расположения границ публичного сервитута.

3. Срок, в течение которого использование указанного в п. 1 настоящего распоряжения земельного участка в соответствии с их разрешенным использованием будет невозможно или существенно затруднено в связи с осуществлением сервитута – продолжительность не превышает три месяца для земельных участков, предназначенных для жилищного строительства (в том числе индивидуального жилищного строительства), ведения личного подсобного хозяйства, садоводства, огородничества; не превышает один год - в отношении иных земельных участков.

4. Порядок установления зон с особыми условиями использования

территорий и содержание ограничений прав на земельные участки в границах таких зон установлен Постановлением Правительства РФ от 24.02.2009 № 160 «О порядке установления охранных зон объектов электросетевого хозяйства и особых условий использования земельных участков, расположенных в границах таких зон».

5. Плата за публичный сервитут не устанавливается в соответствии с ч. 4 ст. 3.6 Федерального закона от 25.10.2001 года № 137-ФЗ «О введении в действие Земельного кодекса Российской Федерации».

6. Комитету имущественных отношений администрации Пермского муниципального округа в течение 5 рабочих дней со дня подписания настоящего распоряжения:

6.1. направить настоящее распоряжение в Управление Федеральной службы государственной регистрации, кадастра и картографии по Пермскому краю;

6.2. направить настоящее распоряжение в ПАО «Россети Урал»;

6.3. разместить настоящее распоряжение на официальном сайте Пермского муниципального округа в информационно-телекоммуникационной сети «Интернет» (www.permokrug.ru).

7. ПАО «Россети Урал» привести земельные участки в состояние пригодное для использования в соответствии с разрешенным использованием в срок не позднее 3 (трех) месяцев после завершения строительства или эксплуатации инженерного сооружения, для размещения которого был установлен публичный сервитут.

8. Настоящее распоряжение вступает в силу со дня его подписания.

9. Контроль исполнения распоряжения возложить на заместителя председателя комитета М.В. Королеву.

Председатель комитета



Е.А. Демидова

Приложение № 1
к распоряжению
комитета имущественных
отношений администрации
Пермского муниципального округа
от 12.03.2025 № 725

**Перечень земельных участков,
на которые устанавливается публичный сервитут**

№ п/п	Кадастровый номер земельного участка	Местоположение земельного участка
1	59:32:2260001:1789	Пермский край, Пермский м.о., д. Скобелевка
2	59:32:0000000:14795	Пермский край, р-н Пермский, Хохловское сельское поселение, д. Скобелевка
3	59:32:0000000:14284	Пермский край, Пермский район
4	59:32:0000000:14199	Пермский край, Пермский район, Хохловское с/п
5	59:32:3020003:4101	Российская Федерация, Пермский край, муниципальный округ Пермский, деревня Карасье
6	59:32:3020003:4100	Российская Федерация, Пермский край, муниципальный округ Пермский, деревня Карасье
7	59:32:3020003:3899	Пермский край, Пермский муниципальный округ, д. Скобелевка
8	59:32:3020003:3848	Пермский край, Пермский муниципальный округ, д. Скобелевка
9	59:32:3020003:3371	Пермский край, Пермский муниципальный район, Хохловское с/п
10	59:32:3020003:2871	Российская Федерация, край Пермский, муниципальный округ Пермский, деревня Карасье, улица Луговая, з/у 51
11	59:32:3020003:2870	Российская Федерация, край Пермский, муниципальный округ Пермский, деревня Карасье, улица Луговая, з/у 50
12	59:32:3020003:2820	Пермский край, Пермский р-н, с/п Хохловское, д. Скобелевка
13	59:32:3020003:2816	Пермский край, Пермский р-н, Хохловское с/п, д. Скобелевка
14	59:32:3020003:2813	Пермский край, Пермский р-н, Хохловское с/п, д. Скобелевка
15	59:32:3020003:2669	Пермский край, Пермский район, Хохловское с/п, дпк "Радужное", уч. 4
16	59:32:3020003:2506	Пермский край, р-н Пермский, с/п Хохловское, в 0,53 км от д. Скобелевка на юго-восток
17	59:32:3020003:2502	Пермский край, р-н Пермский, с/п Хохловское, в 0,53 км от д. Скобелевка на юго-восток
18	59:32:3020003:2432	Пермский край, Пермский район, Хохловское с/п
19	59:32:3020003:2047	Пермский край, Пермский район, Хохловское с/п, д. Карасье

20	59:32:3020003:2045	Российская Федерация, край Пермский, муниципальный округ Пермский, деревня Карасье, улица Пляжная, з/у 30
21	59:32:3020003:2039	Пермский край, Пермский район, Хохловское с/п, д. Карасье
22	59:32:3020003:2034	Пермский край, Пермский район, Хохловское с/п, д. Карасье
23	59:32:3020003:2029	Российская Федерация, край Пермский, муниципальный округ Пермский, деревня Карасье, улица Пляжная, з/у 19
24	59:32:3020003:2028	Пермский край, Пермский район, Хохловское с/п, д. Карасье
25	59:32:3020003:2024	Пермский край, Пермский район, Хохловское с/п, д. Карасье
26	59:32:3020003:1657	Пермский край, Пермский район, Хохловское с/п, д.Скобелевка
27	59:32:3020003:1604	Пермский край, Пермский район, Хохловское с/п, д.Скобелевка
28	59:32:3020003:1602	Пермский край, Пермский район, Хохловское с/п, д.Скобелевка
29	59:32:2260001:923	Российская Федерация, край Пермский, м.о. Пермский, д Скобелевка, ул Садовая, зу 3а
30	59:32:2260001:912	Пермский край, Пермский район, с/пос. Хохловское, д. Скобелевка, ул. Садовая
31	59:32:2260001:895	край Пермский, р-н Пермский, с/п Хохловское, д. Скобелевка, ул. Садовая, 1а
32	59:32:2260001:710	край Пермский, р-н Пермский, с\пос Хохловское, д. Скобелевка, ул. Северная, дом 2, квартира 2
33	59:32:2260001:709	Пермский край, Пермский р-н, Хохловское с/п, д. Скобелевка, ул. Северная, дом 2, квартира 1
34	59:32:2260001:1724	Пермский край, Пермский р-н, д.Скобелевка
35	59:32:2260001:1722	Пермский край, Пермский р-н, д.Скобелевка, ул.Садовая
36	59:32:2260001:1688	Пермский край, Пермский р-н, д.Скобелевка, ул.Садовая
37	59:32:2260001:1667	Пермский край, Пермский р-н, д.Скобелевка
38	59:32:2260001:1666	Пермский край, Пермский р-н, д.Скобелевка, ул.Северная
39	59:32:2260001:1496	Пермский край, Пермский район, Хохловское с/п, д. Скобелевка, ул. Северная, 2а
40	59:32:2260001	Пермский край, Пермский муниципальный округ
41	59:32:3020003	Пермский край, Пермский муниципальный округ

Приложение № 2
к распоряжению
комитета имущественных
отношений администрации
Пермского муниципального округа
от 12.03.2025 № 725

СХЕМА РАСПОЛОЖЕНИЯ ГРАНИЦ ПУБЛИЧНОГО СЕРВИТУТА
Эксплуатации объекта электросетевого хозяйства «ВЛ-6 кВ ф.11 от ПС Скобелевка до ТП-4202».

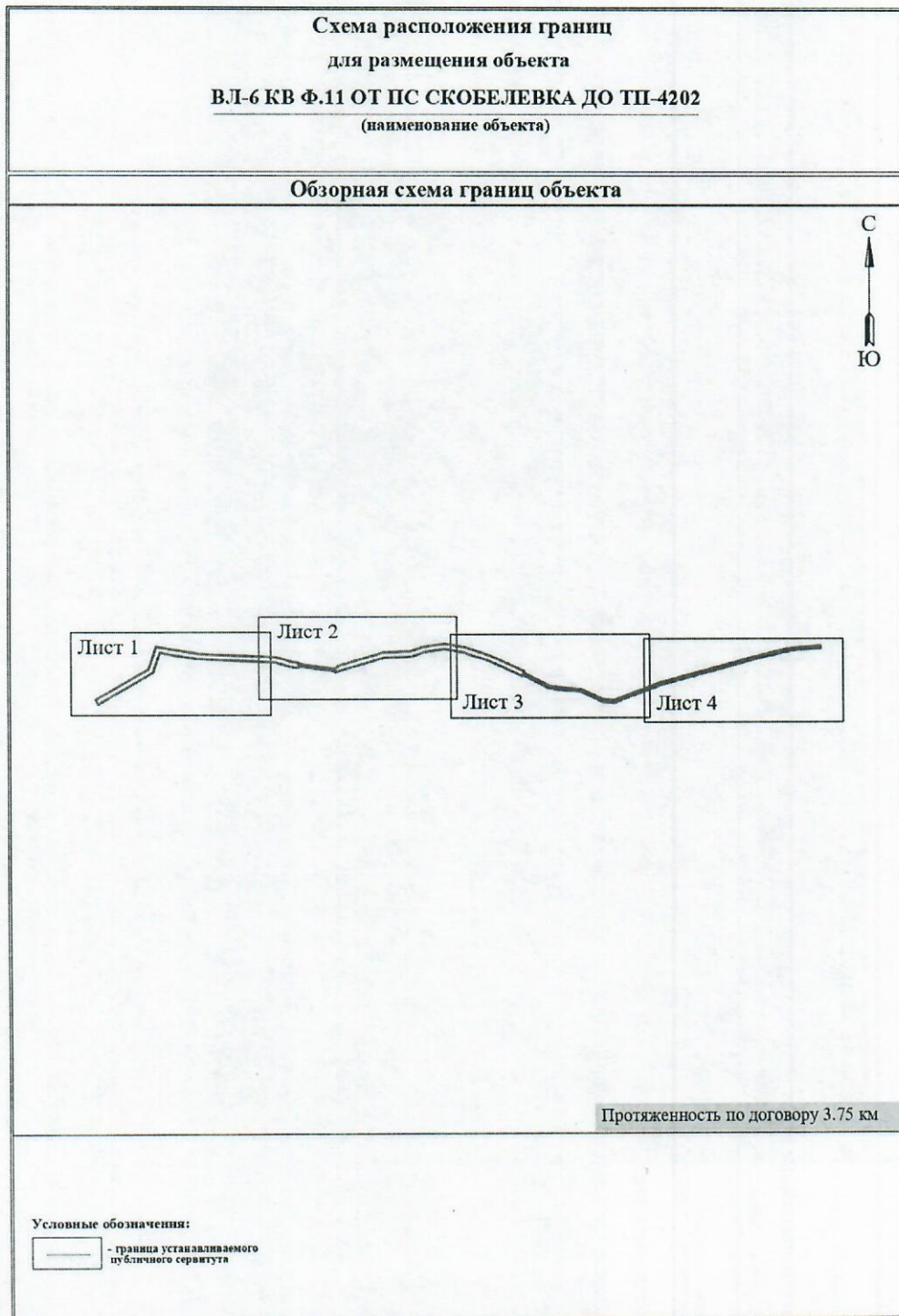
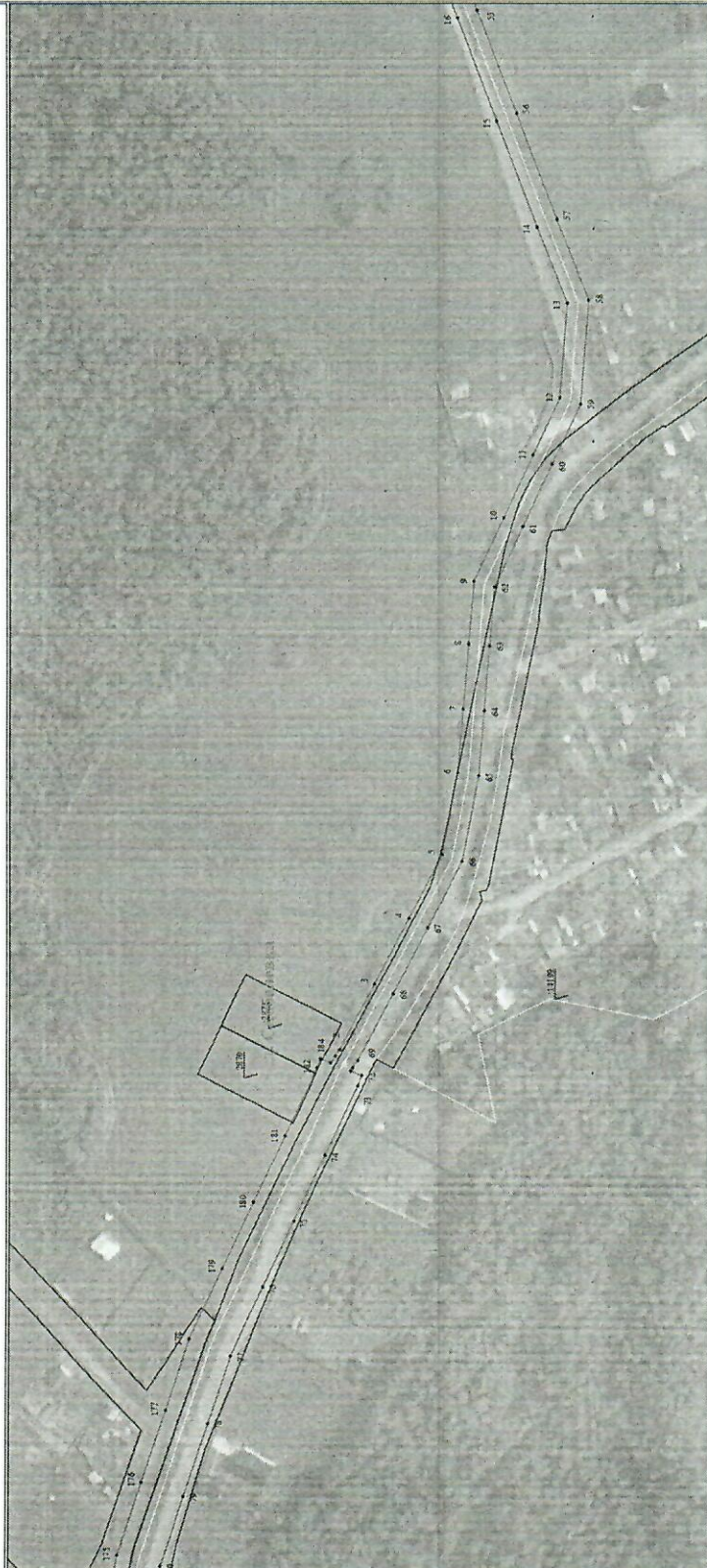


Схема расположения границ публичного сервитута
для эксплуатации объекта

ВЛ-6 КВ-Ф.11 ОП ПС СКОБЕЛЕВКА Д/О ПП-4202
(наименование объекта)



Лист 3 из 4

Масштаб 1:2000

ЛЕГУЕМЫЕ УСЛОВНЫЕ ЗНАКИ И ОБЪЯСНЕНИЯ:

1	- обозначение характерной точки границы устанавливаемого публичного сервитута	г. Пермь	- наименование населенного пункта
—	- Границы земельных участков, попадающих в зону публичного сервитута		- ось линии, контур объекта
—	- Граница кадастрового квартала	123	- кадастровый номер земельного участка
001	- номер кадастрового квартала		- Граница устанавливаемого публичного сервитута

Лист 1 из 4



**Схема расположения границ публичного сервитута
для эксплуатации объекта**

ВЛ-6 КВ Ф-11 ОЛ ПС СКОБЕЛЕВКА ДО ПП-4202
(наименование объекта)



Лист 4 из 4

Используемые условные знаки и обозначения:

Масштаб 1:2000

● 1	- обозначение характерной точки границы устанавливаемого публичного сервитута	г. Пермь	- наименование населенного пункта
—	- границы земельных участков, попадающих в зону публичного сервитута	—	- ось линии, контур объекта
—	- граница кадастрового квартала	:123	- кадастровый номер земельного участка
99.37.0340001	- номер кадастрового квартала	—	- граница устанавливаемого публичного сервитута

Схема расположения границ публичного сервитута
для эксплуатации объекта

ВЛ-6 кв. Ф.11 от ПС СКОБЕЛЕВКА ДО ПП-4202
(наименование объекта)

Каждому объекту
Пример: объект публичного сервитута 10511 кв.м

Область застройки

Дорожная

Х

У

Y

Y

Y

Y

Y

Y

Y

Y

Y

Y

Y

Y

Y

Y

Y

Y

Y

Y

Y

Y

Y

Y

Y

Y

Y

Y

Y

Y

Y

Y

Y

Y

Y

Y

Y

Y

Y

Y

Y

Y

Y

Y

Y

Y

Y

Y

Y

Y

Y

Y

Y

Y

Y

Y

Y

Y

Y

Y

Используемые условные знаки и обозначения:

● 1 - обозначение характерной точки границы устанавливаемого публичного сервитута

— - границы земельных участков, попадающих в зону публичного сервитута

— - граница кадастрового квартала

— - номер кадастрового квартала

г. Пермь

- ось линии, контур объекта

:123

- кадастровый номер земельного участка

— - граница устанавливаемого публичного сервитута

Масштаб 1:2000